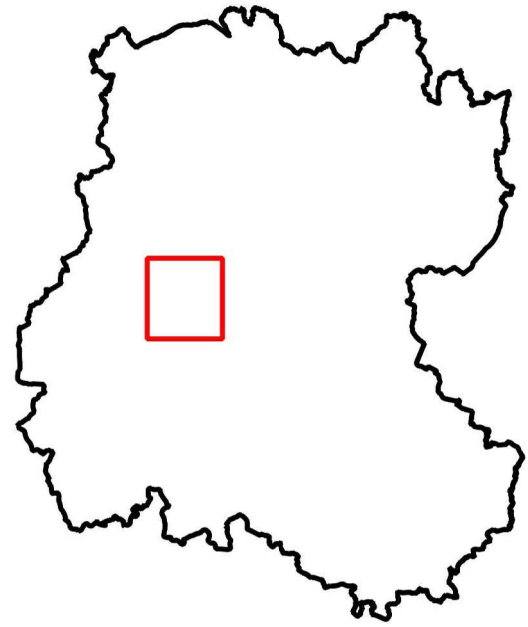


# SAS METHAGAZ

## APTITUDE DES PARCELLES



### Légende :

— Cours d'eau

● Captage

□ Périmètre de protection immédiat

□ Périmètre de protection rapproché

□ Périmètre de protection éloigné

Aptitude des parcelles :

■ Apte

■ Exclu (Proximité habitations 50 m si non enfouissement immédiat)

■ Exclu (Proximité habitations 15 m, cours d'eau 10 m si bande enherbée sinon 35 m)



Source : IGN Scan 25 2013

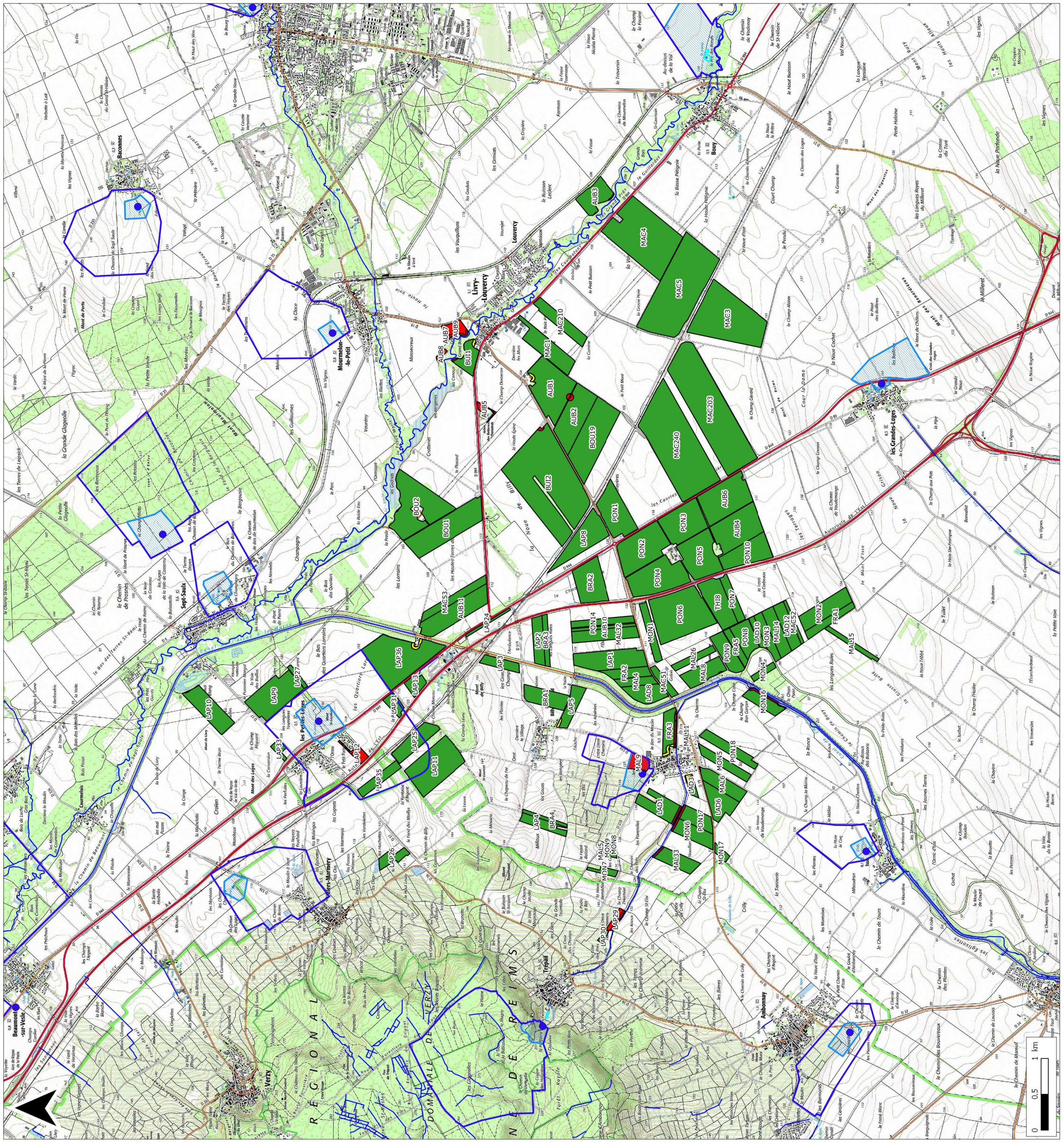
Dossier : S:\Cartes MapInfo\Etude

collaborateurs\Etude

François\sas\_methagaz\sas\_methagaz.qgs

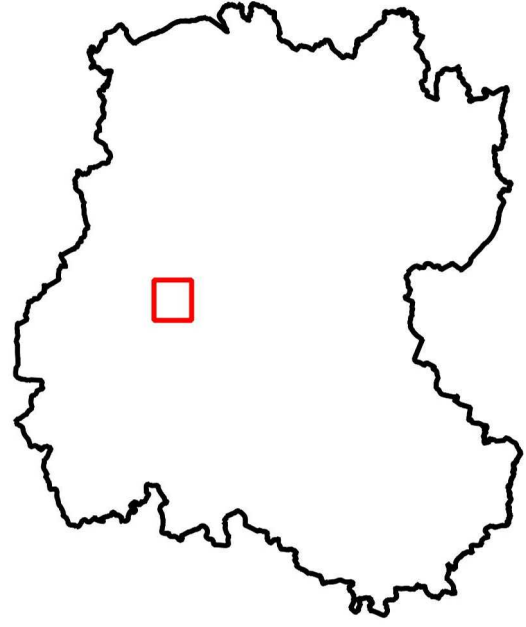
Référent : brissonj51d

Date : 22.10.2020



# SAS METHAGAZ

## APTITUDE DES PARCELLES



### Légende :

— Cours d'eau

### Captage :

- Captage
- Périmètre de protection immédiat
- Périmètre de protection rapproché
- Périmètre de protection éloigné

### Aptitude des parcelles :

- Apte
- Exclu (Proximité habitations 50 m si non enfouissement immédiat)
- Exclu (Proximité habitations 15 m, cours d'eau 10 m si bande enherbée sinon 35 m)



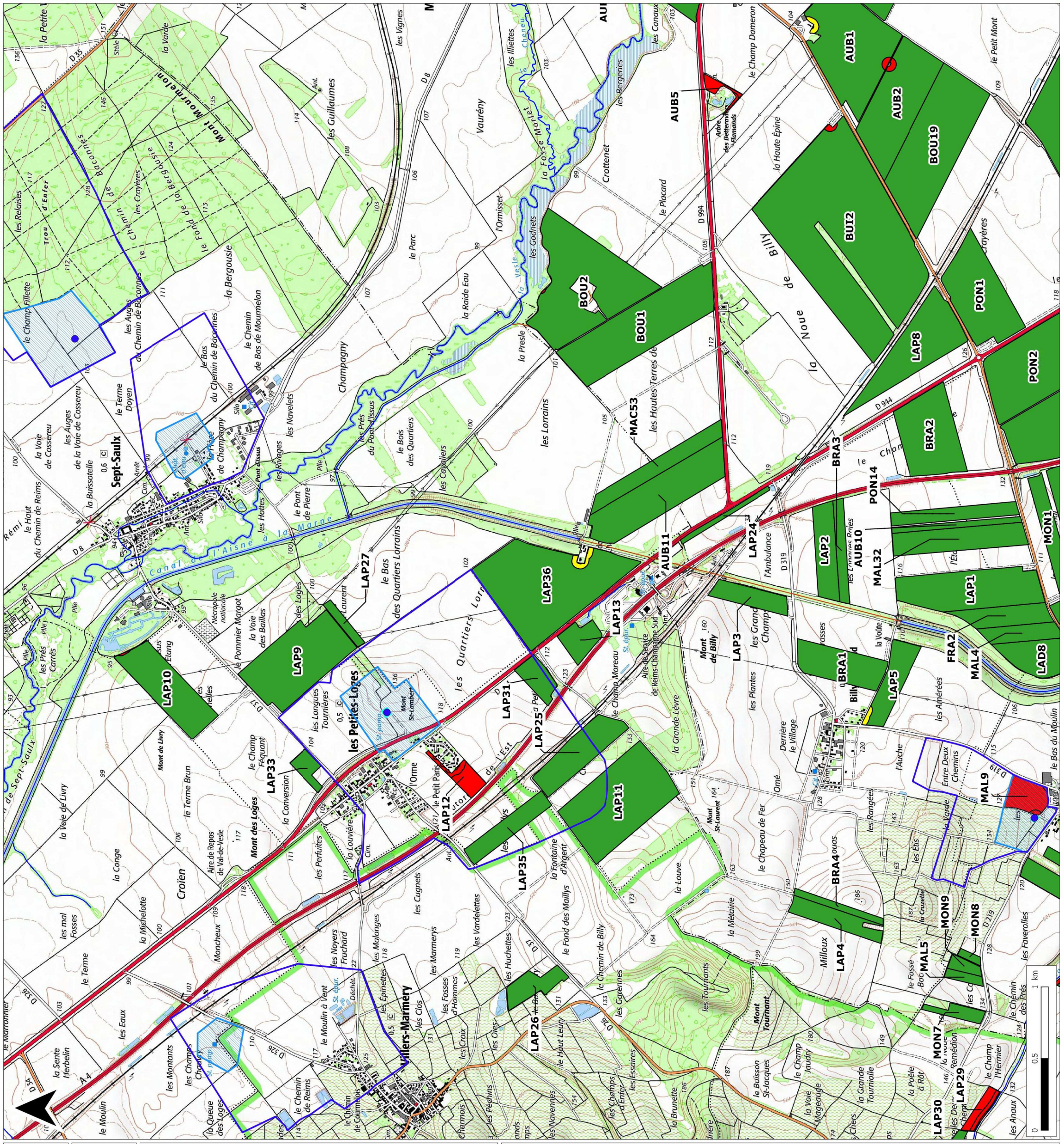
Source : IGN Scan 25 2013

Dossier : S:\Cartes MapInfo\Etude collaborateurs\Etude

François\sas\_methagaz\sas\_methagaz.qgs

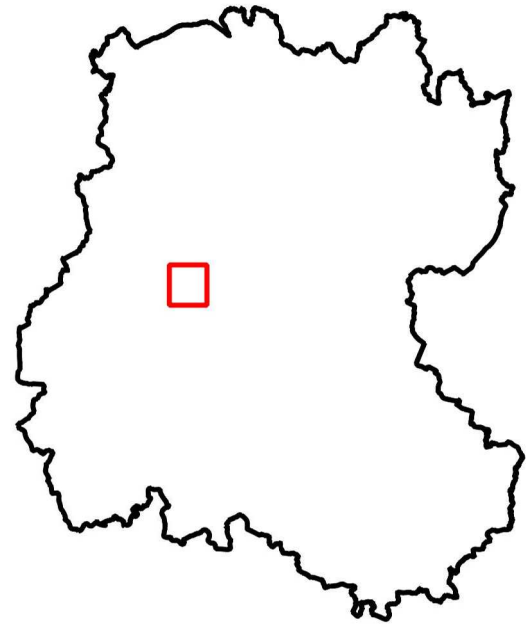
Référent : brissonj51d

Date : 22.10.2020



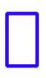





# SAS METHAGAZ

## APTITUDE DES PARCELLES



### Légende :

-  Cours d'eau
- Captage :**
  -  Périmètre de protection rapproché
  -  Périmètre de protection éloigné
- Aptitude des parcelles :**
  -  Apte
  -  Exclu (Proximité habitations 50 m si non enfouissement immédiat)
  -  Exclu (Proximité habitations 15 m, cours d'eau 10 m si bande enherbée sinon 35 m)

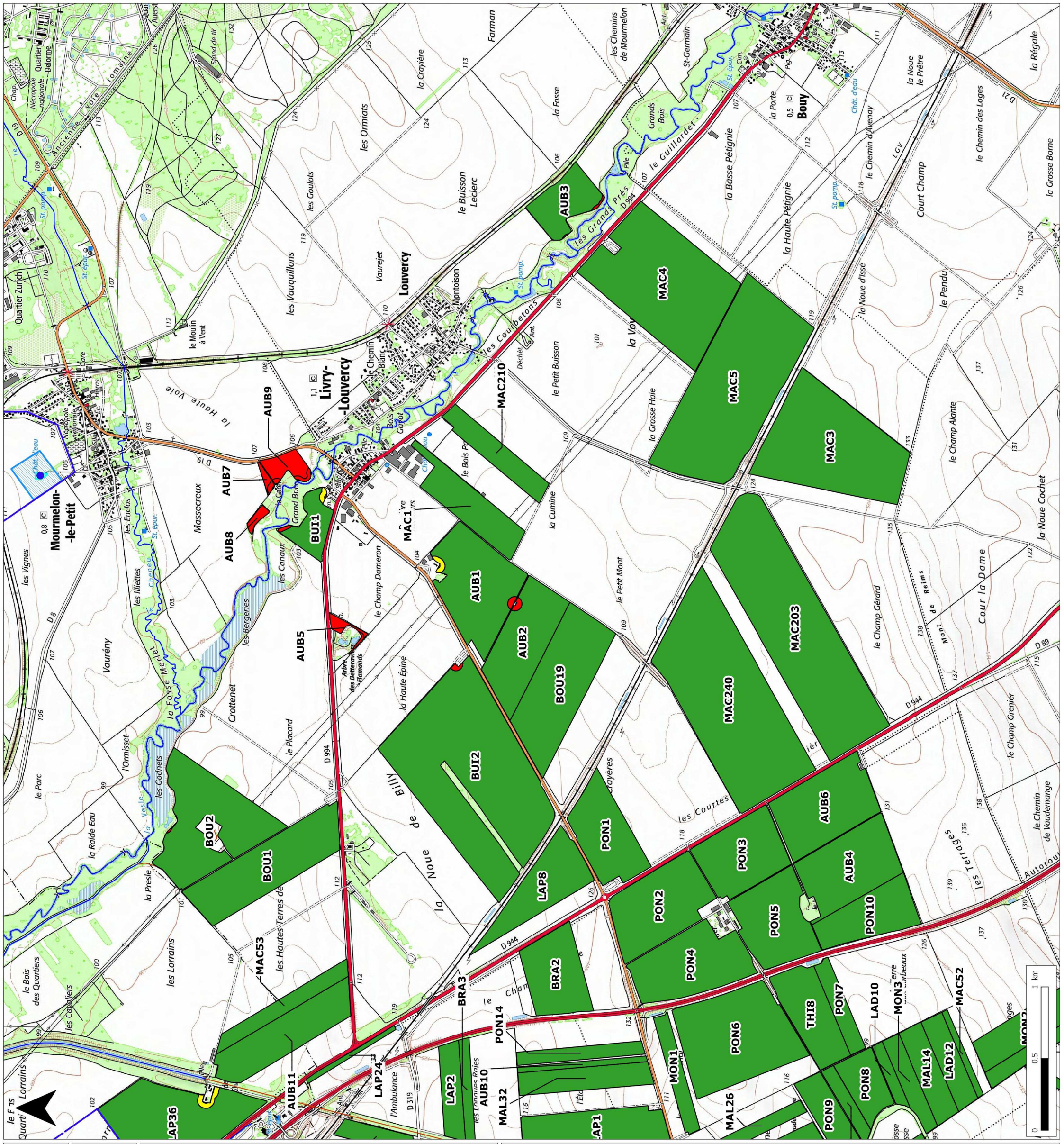


Source : IGN Scan 25 2013

Dossier : S:\Cartes MapInfo\Etude collaborateurs\Etude François\sas\_methagaz\sas\_methagaz.qgs

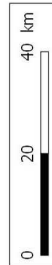
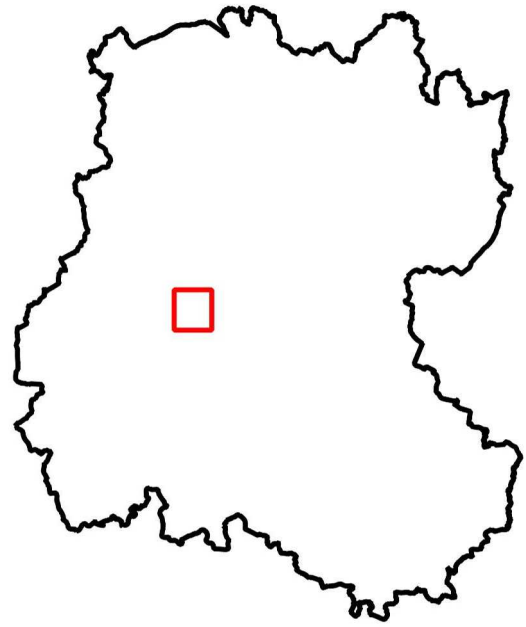
Référent : brissonj51d

Date : 22.10.2020



# SAS METHAGAZ

## APTITUDE DES PARCELLES



### Légende :

— Cours d'eau

Captage :

● Captage

□ Périmètre de protection immédiat

□ Périmètre de protection rapproché

□ Périmètre de protection éloigné

Aptitude des parcelles :

■ Apte

■ Exclu (Proximité habitations 50 m si non enfouissement immédiat)

■ Exclu (Proximité habitations 15 m, cours d'eau 10 m si bande enherbée sinon 35 m)



Source : IGN Scan 25 2013

Dossier : S:\Cartes MapInfo\Etude collaborateurs\Etude

François\sas\_methagaz\sas\_methagaz.qgs

Référent : brissonj51d

Date : 22.10.2020

